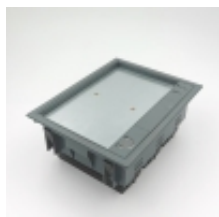


Link do produktu: <https://www.floorbox.pl/puszka-podlogowa-ppze09-r12-194-x-252-mm-9-gniazd-do-podlogi-technicznej-15-35-mm-pod-wykladzine-12-mm-p-875.html>



## Puszka podłogowa PPZ E09 R12 194 x 252 mm 9 gniazd do podłogi technicznej 15-35 mm pod wykładzinę 12 mm

Cena brutto	<b>263,69 zł</b>
Cena netto	<b>214,37 zł</b>
Dostępność	<b>Dostępny</b>
Numer katalogowy	<b>459442010_1</b>
Producent	<b>Electraplan</b>

### Opis produktu

#### **Uniwersalna, wykonana z trwałego poliamidu puszka podłogowa serii PPZ1 E09 R12 przeznaczona do montażu w podłodze technicznej.**

Umożliwia montaż do 9 gniazd w standardzie MOSAIC 45x45, w tym gniazd zasilających 230V, VGA, USB lub gniazd komputerowych RJ45/RJ12.

Posiada jedno uchylne wyjście kablowe w pokrywie.

Grubość podłogi technicznej w której można zamontować puszkę wynosi 15 - 35 mm.

Minimalna głębokość otworu jaki należy zapewnić dla poprawnego montażu w istniejącej podłodze (minimalne zagłębienie puszki) to 80 mm.

W pokrywę można wkleić wykładzinę o maksymalnej grubości 12 mm. Przeznaczona jest do montażu w pomieszczeniach czyszczonych na sucho.

Puszka kompletna, wyposażona we wszystkie niezbędne akcesoria, gotowa do natychmiastowego montażu.

**Dostarczana jest bez gniazd, które należy zamawiać oddzielnie według indywidualnych potrzeb.**

Dzięki praktycznemu uchwytowi puszkę można otworzyć bez żadnych narzędzi.

#### **DANE TECHNICZNE:**

Rodzaj podłogi: **techniczna podniesiona**

Wymiary uchylnej pokrywy: **194 x 252 mm**

Obciążenie: **do 150 kg**

Stopień szczelności w stanie otwartym: **IP20**

Stopień szczelności w stanie zamkniętym: **IP30**

Zastosowanie: **wewnątrz budynku**

Zazwyczaj montowane: **dom / biuro**

Minimalne zagłębienie w podłodze: **80 mm**

Kształt: **prostokątny**

Kolor: **szary RAL 7011**

Widoczność: **z widoczną ramką**

Materiał pokrywy: **plastik poliamid (PA)**

Wypełnienie pokrywy: **terakota/wykładzina**

Grubość wypełnienia pokrywy: **12 mm**

Wyprowadzenie przewodów: **wypust kablowy**

Sposób czyszczenia: **na sucho**

Liczba gniazd zasilających 230V: **9**